

## 個人 PC からの印刷方法

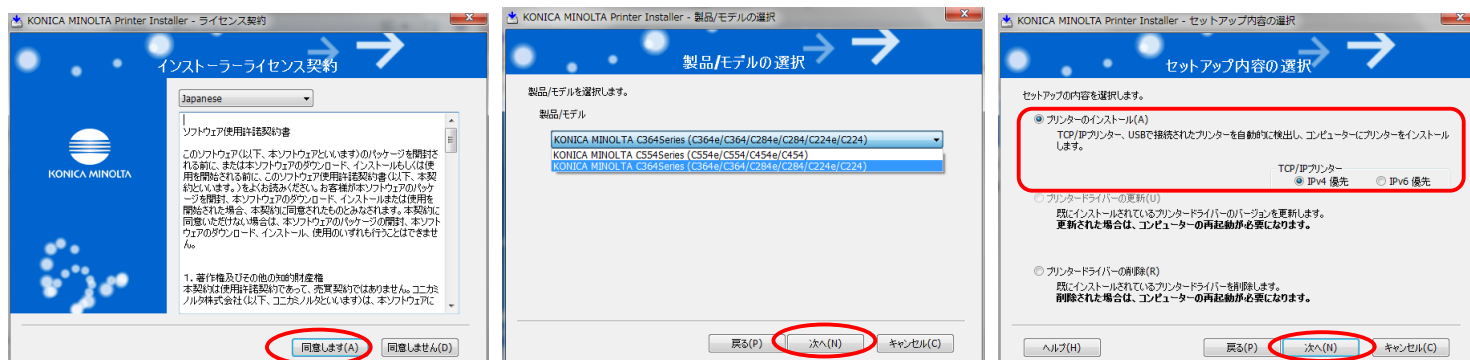
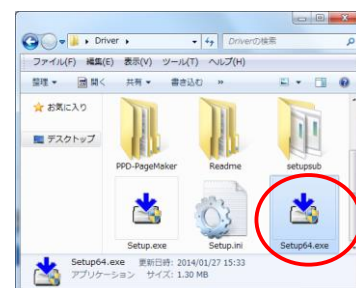
## ドライバのインストール

自分の PC に bizhub C224e 用のプリンタドライバをインストールして東京サテライトのカラープリンタに接続するための設定を行います。

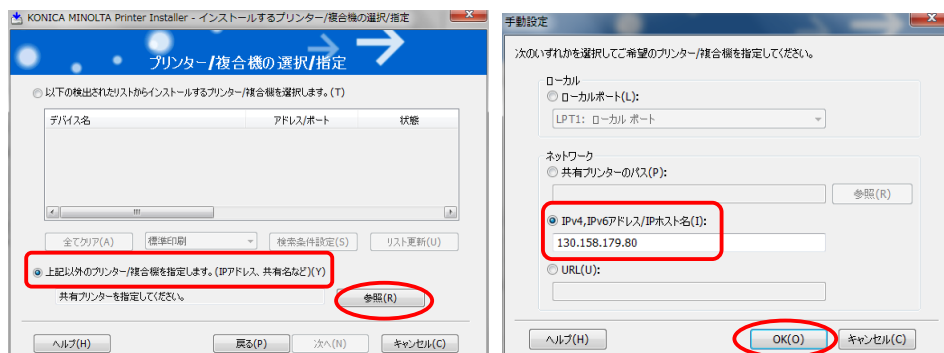
1. Web ブラウザを起動し、[KONICA MINOLTA](#) の [ドライバダウンロードページ](#) にアクセスする。自分が使う OS 用プリンタのドライバを選択してダウンロードする。
2. ダウンロードした zip ファイルを展開・解凍して出来たフォルダ Driver 内の“Setup64.exe”をダブルクリックで実行します（例：Windows7 64 ビット）。
3. インストーラーが起動し「ソフトウェア使用許諾契約書」が表示されます。確認の上「同意します」をクリックします。
4. 製品/モデルは C224e があるものを選び「次へ」をクリックします。
5. セットアップの内容は「プリンタのインストール」、TCP/IP プリンタは「IPv4 優先」を選び「次へ」をクリックします。

## フルカラー複合機

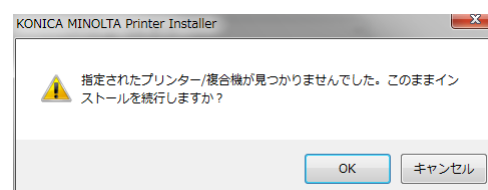
- > [bizhub PRO C500](#)
- > [bizhub PRO C6000L](#)
- > [bizhub C754e / C654e](#)
- > [bizhub C652 / C552 / C452](#)
- > [bizhub C554 / C454](#)
- > [bizhub C364e / C284e / C224e](#)
- > [bizhub C353 / C253 / C203](#)
- > [bizhub C351](#)
- > [bizhub C252](#)
- > [bizhub C3850](#)
- > [bizhub PRO C6501 / C5501](#)
- > [bizhub C754e Premium](#)
- > [bizhub C754 / C654](#)
- > [bizhub C650 / C550](#)
- > [bizhub C451](#)
- > [bizhub C364 / C284 / C224](#)
- > [bizhub C353CS](#)
- > [bizhub C350](#)
- > [bizhub C250](#)
- > [bizhub C35](#)



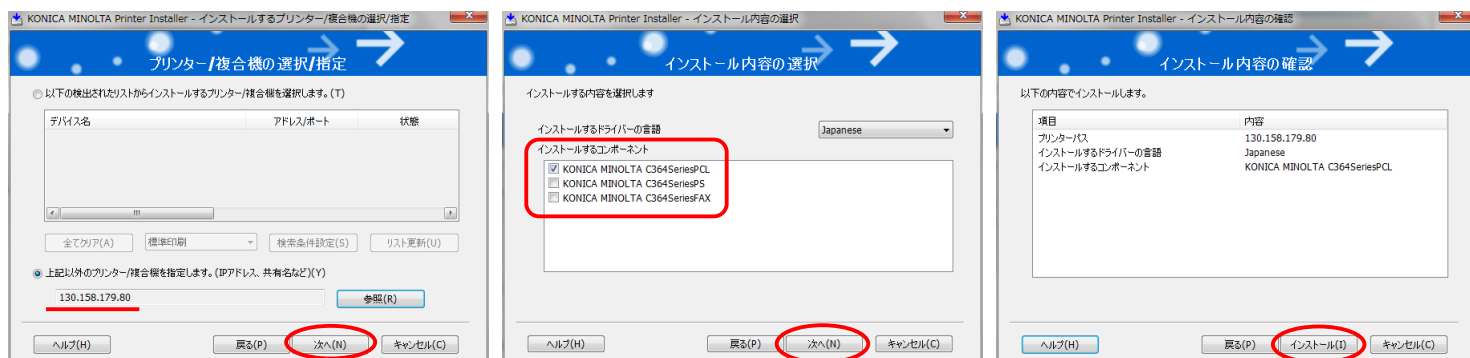
6. プリンタ/複合機の選択/指定では「上記以外のプリンタ/複合機を指定します。（IP アドレス、共有名など）」を選択し「参照」をクリックします。
7. 「手動設定」画面になります。「IPv4, IPv6 アドレス/IP ホスト名」を選び「130.158.179.80」と入力し、「OK」をクリックしてください。



「指定されたプリンタ/複合機が見つかりませんでした。このままインストールを続行しますか？」と表示される場合は「OK」をクリックします



8. IP アドレス（130.158.179.80）が入力された状態の「プリンタ/複合機の選択/指定」画面に戻ります。  
「次へ」をクリックしてください。
9. インストールしたいコンポーネントにチェックを付け「次へ」をクリックします。
10. インストール内容を確認し、「インストール」をクリックします。



11. ファイルのコピーが始まります。しばらくそのまま待ってください。
12. 「インストールの完了」画面が表示されれば設定はおしまいです。「完了」をクリックします。

